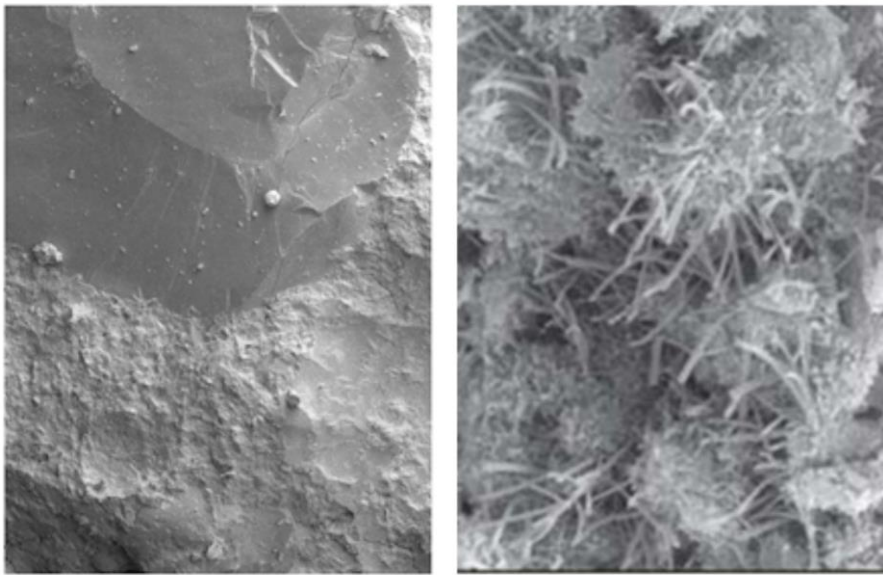


Die Zukunft von Beton ist silikatisch



Strukturvergleich per Rasterelektronenmikroskop

Dichte, geschlossene, äußerst feste Betonoberflächen (REM-Aufnahme links) erzielt SINNOTEC durch Verwendung geopolymerer Silikatbindemittel. Damit lassen sich z.B. Beton- und Stahlabwasserrohrleitungen sowie Schächte dauerhaft sanieren. Außerdem sinken die Kosten für Inspektions- und Instandsetzungsarbeiten signifikant, da SINNOTEC Silikatchemie die Wartungsintervalle von Betonbauteilen erheblich verlängert. Ausgezeichnete Säure- und Laugenbeständigkeit bescheinigen u.a. die Universität Kassel und die Materialprüfanstalt Berlin (KIWA MPA Bautest GmbH); die TU Dresden konstatiert bemerkenswerte mechanische Eigenschaften, die gegenüber herkömmlichen zementären Produkten (REM-Aufnahme rechts) substanzverbessernde Festigkeitsvorteile beim Korn- und Fasereinschluss bedeuten.