

Know-How in Action, Volume D 2, No. 1810

## Oberflächenschutz für Betonboden

**Innovative Verkieselung mit ausgezeichneter Tiefenwirkung (chemische Betonverdichtung) und nachhaltiger Wirksamkeit gegen Verschmutzung**

### KUNDEN

Bayerische Verwaltung der staatlichen Schlösser, Gärten und Seen ,  
Herrenchiemsee, Deutschland

### AUSFÜHRUNGSDATUM

März 2012

### AUSGANGSSITUATION

Im Königsschloss sind nur wenig Räume ausgebaut. Derzeit werden die nicht ausgebauten Räume neu gestaltet.

### PROBLEM

Durch hohen Besucherverkehr und chemischen Angriff sind die Böden besonders belastet.

### PRODUKT

**Sinnofloor Concrete W3-Plus**  
**Sinnofloor Coating Konzentrat**

### UNTERGRUND

Ortbeton

### VERARBEITUNG

Die Oberfläche wurde durch schleifen optisch aufgewertet und mit dem Wischmop im Kreuzgang imprägniert.

### SINNOTEC VORTEILE

Die Oberfläche konnte sicher und nachhaltig vor Chemikalienangriff und Verschmutzung geschützt werden.

### BILDER

1. Schloss Herrenchiemsee
2. Untergrundvorbereitung
3. Chemikalienangriff im WC
4. Imprägnierte Flächen, Applikation mit dem Wischmop im Kreuzgang



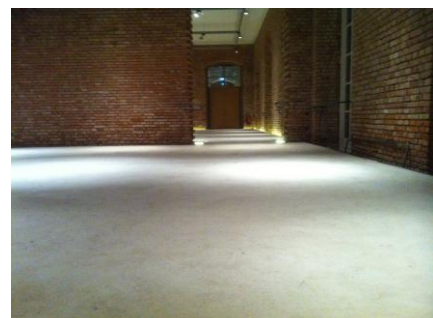
1.



2.



3.



4.